

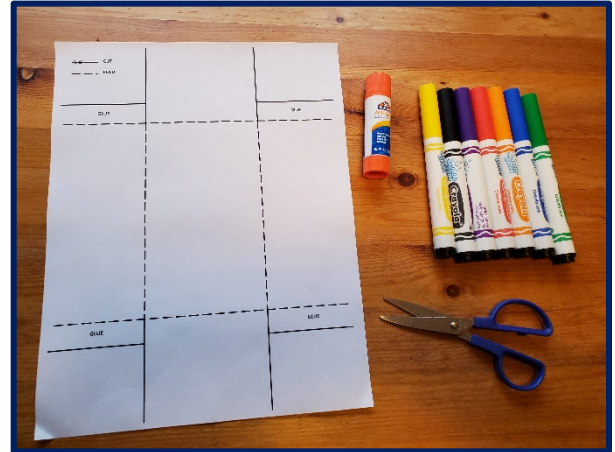
Haz tu propio camión de bomberos

El Fire Department (Departamento de Bomberos) de Seattle utiliza camiones de bomberos para transportar a los bomberos cuando hay una emergencia. También llevan equipos, como escaleras y mangueras.

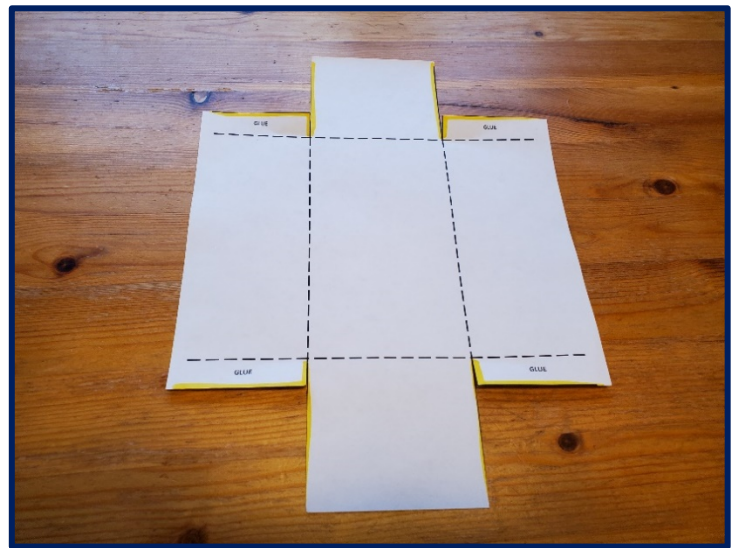
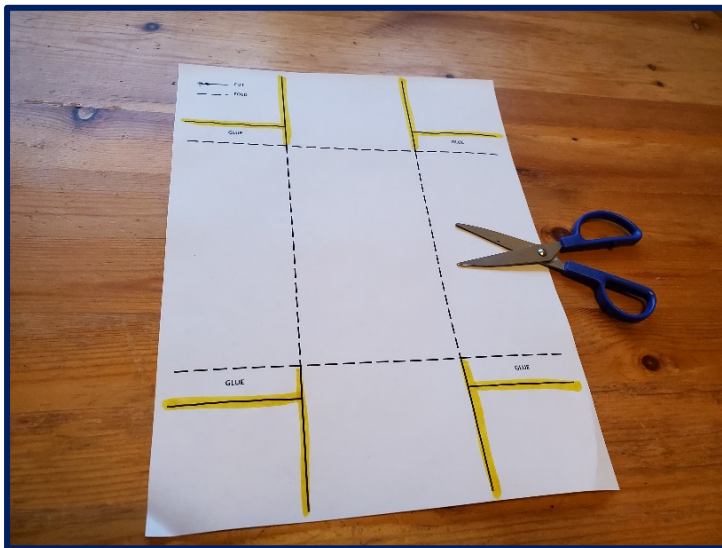
¡Arma y decora tu propio camión de bomberos!

Necesitarás lo siguiente:

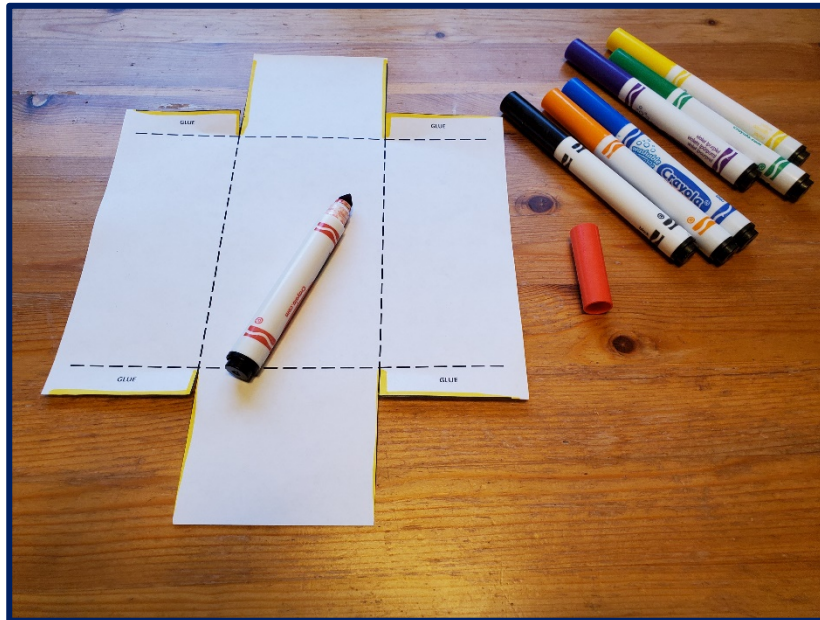
- Marcadores, crayones o lápices de colores
- Pegamento en barra
- Tijeras
- La plantilla del camión de bomberos impresa



1) En la plantilla, corta a lo largo de las líneas continuas (resaltadas en amarillo). Si lo necesitas, puedes pedirle ayuda a un adulto.



- 2) Diseña y decora tu camión de bomberos: puedes hacer que se parezca a los camiones que utiliza el Fire Department de Seattle o puedes crear tu propio diseño.



- 3) Dobra
siguiendo las
líneas de
puntos del
camión.



- 4) Pon un poco
de pegamento
en la solapa
que dice
“glue”
(pegamento) y
dobla las 4
solapas
blancas hacia
el lado de
adentro del
camión de
bomberos.



- 5) **Deja que el pegamento se seque.**



- 6) **¡Disfruta de tu camión de bomberos!**



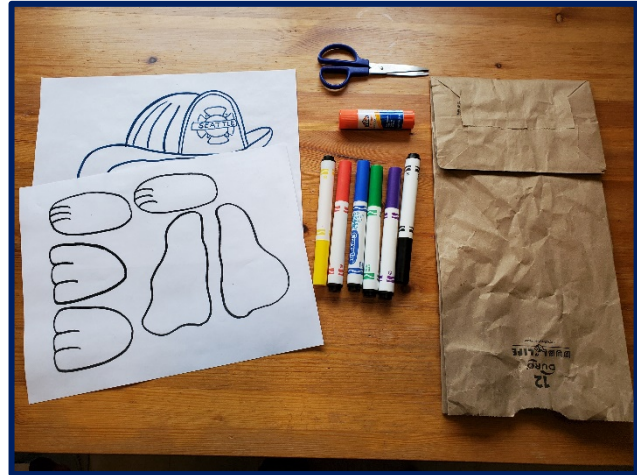
Haz un perro de bomberos

¿Sabías que el Fire Department de Seattle tiene perros de rescate que ayudan a los bomberos?

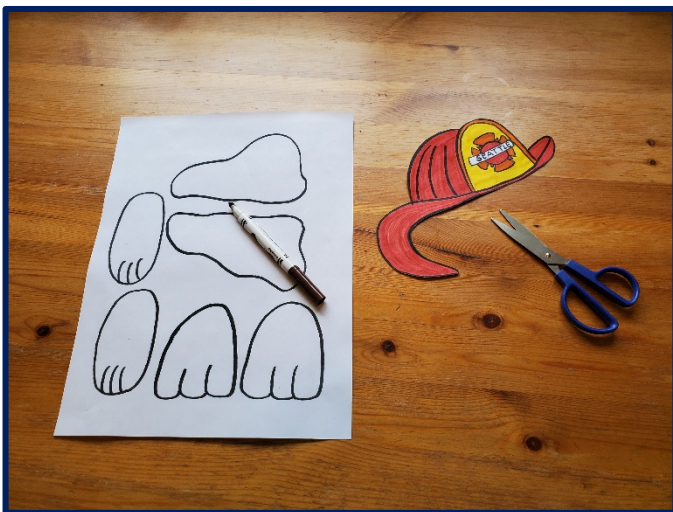
¡Arma tu propio perro de rescate!

Necesitarás lo siguiente:

- Marcadores, crayones o lápices de colores
- Pegamento en barra
- Tijeras
- Una bolsa de papel del tamaño de una bolsa de almuerzo
- La plantilla con las partes del perro impresa



1) Colorea y recorta los partes que quieras: el casco de bombero, las patas o las orejas.



- 2) Pega las orejas, las patas y el casco a la bolsa.



- 3) Decora tu perro bombero: ponle ojos, nariz y boca. ¿Tu perro bombero tiene manchas? ¿Lleva algún equipo especial?

- 4) ¡Ya terminaste!

